

**WM112**  
摄录电容话筒  
CAMERA CONDENSER MICROPHONE

**FBW**

用户手册

## 目录

---

系统组件	-----	1
技术参数	-----	1
话筒规格尺寸	-----	2
摄录电容话筒	-----	2
使用指示	-----	3
设备测量	-----	5
话筒的清洁和维护	-----	6
注意事项	-----	6
保修服务	-----	7

---

## 一、系统组件

麦克风 x 1	防风棉罩 x 1	防震架 x 1	说明书 x 1
便携袋 x 1	TRS线 x 1 (连接摄像机)	TRRS线 x 1 (连接手机)	

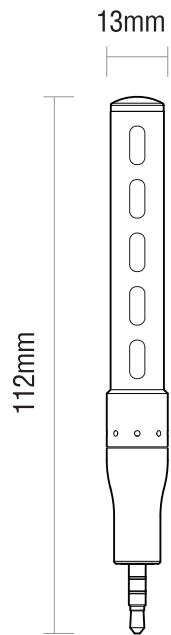
## 二、技术参数

### WM112参数

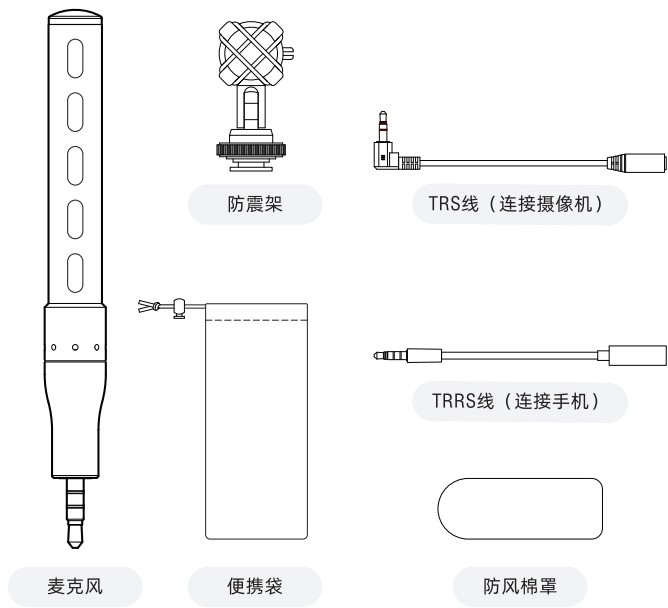
单体	背极式驻极体
驻极体规格	Φ 10mm
指向性	超心型
频率响应	80Hz-10KHz (±3dB)
灵敏度	-26dB±3dB (1dB=1V/Pa at 1kHz)
输出抗阻	≤2.2Kless than 2.2K
最大声压级	120dB±3dB (T.H.D≤1% at 1kHz)
信噪比	55dB
供电范围	1.5V~5V
输出接口	3.5mm 四级插头
重量 (不含附件)	18g
尺寸	Φ 13 x 112mm

WM112超指向话筒是专门为新闻采访与影视制作而设计的一款话筒，它适用于室内录音以及户外采访使用；由于采用声干涉原理，话筒的隔音效果极佳，拾音范围外的侧部与后部的声音得到很好的隔绝，能稳定应对电子新闻录音的考验。i系列清晰的声音，使他成为了新闻采访话筒的新宠儿，同时也让手机变成了新闻工作者的理想采访工具。

### 三、话筒规格尺寸

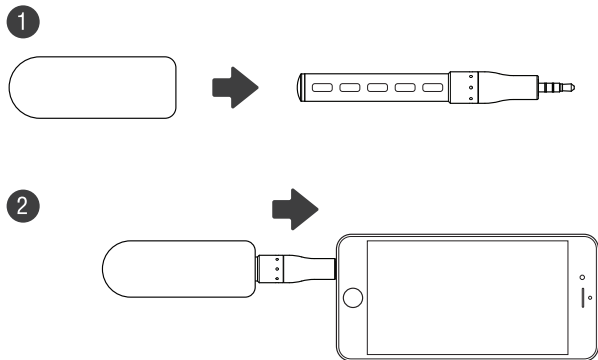


### 四、摄录电容话筒

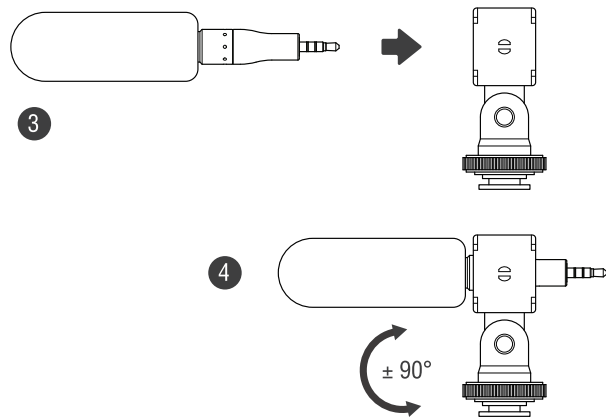


## 五、使用指示

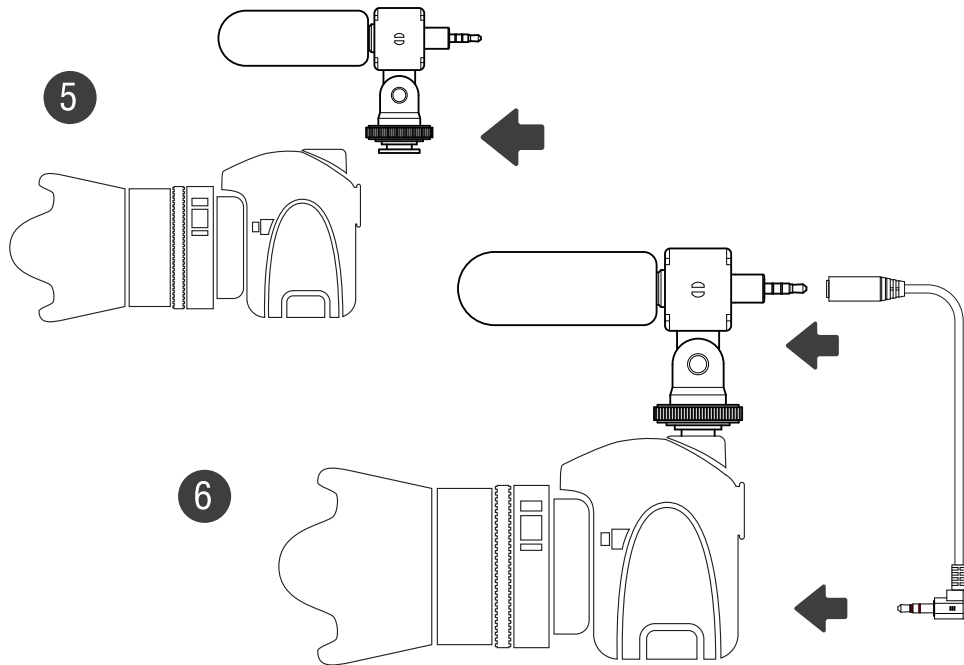
### 1. 第一步



### 2. 第二步



3. 第三步



## 六、设备测量

测量环境

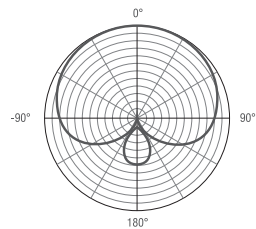
温度：29°C

相对湿度：60%

气压：102kPa

环境噪声：≤32dBA

指向性

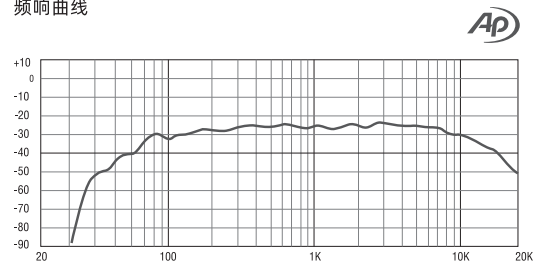


测量设备

音频分析仪：Audio Precision APx515

扬声器：真力 GENELEC® SAM™ 8361A 三分频同轴智能监听音箱

频响曲线



## 七、话筒的清洁和维护

### 注意

- 液体可能损坏话筒的电子器件
- 液体可能渗入机壳内并造成电子器件短路
- 决不允许使用溶剂或者清洁剂
- 请定期用软布清洁话筒

### 警告：

不要在近水的地方内使用本产品。

不要在雨中或潮湿的环境中使用产品。否则有短路的危险。

## 八、注意事项

### 重要安全提示

1. 首先感谢您选用我们公司的产品，使用本产品前请仔细阅读使用指南。
2. 请妥善保管使用说明，请始终将本产品连同使用说明一起交给其他使用者。
3. 请注意所有警告提示并遵守使用说明内的所有指令。
4. 用软布清洁设备。
5. 请勿将本产品放置在热源附近，如散热器、烤箱或其它装置（包括扩音器）等。
6. 只使用由原公司匹配的附加设备和附属部件。
7. 所有保养工作必须由经过专门培训的保养人员进行。
8. 如果本产品受到任何形式的损坏，如液体或异物渗入或受雨淋，不能正常工作或意外跌落，必须进行保养。



## 九、保修服务

如果产品有任何问题，请联系我们服务中心。



不遵循如下安全说明，可能导致  
起火、触电、损坏，或其它伤害

- 禁止自行拆卸、修理和改造产品。
- 不要替换该产品的任何元素或作出任何修改。
- 只可使用经认可的适配器，请勿连接不兼容的适配器。
- 请勿加工，卷曲，破坏电源线或造成电源线损伤。
- 本设备不具备防水性能，请保持其干燥。
- 请勿将机器靠近火源或其他热源。
- 请勿扔掷、强烈摔打本产品。
- 请勿让儿童使用，及置于儿童不易取得的地方。



经销商  
DEALER



维修中心  
REPAIR CENTER

维修时请提供购买证明或保修卡，以便获得相应的保修服务。

如果除去系列号、日期代码标签、产品标签或私自拆机，则不保修。

对于使用不当或误会引起的任何附带发生或随之发生的损坏，  
本公司概不负责。

# FBW



**Made in China**

广东华恩视听科技有限公司

Guangdong Hua En Audio-Video Technology Co., Ltd.

地址：广东省恩平产业转移工业园二区V1五号楼